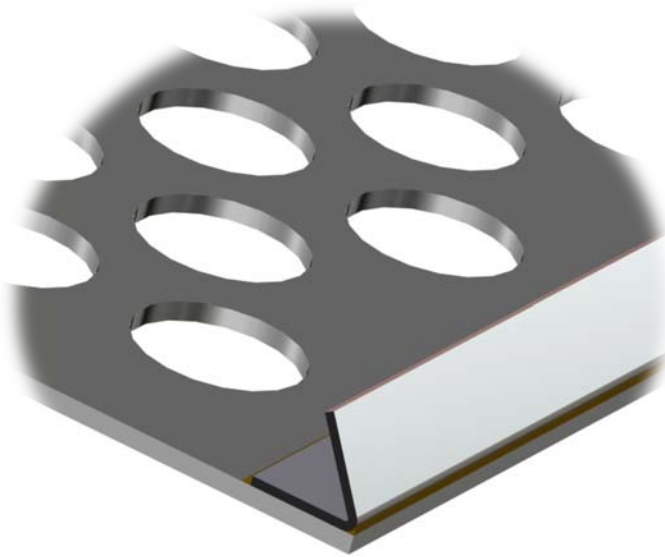
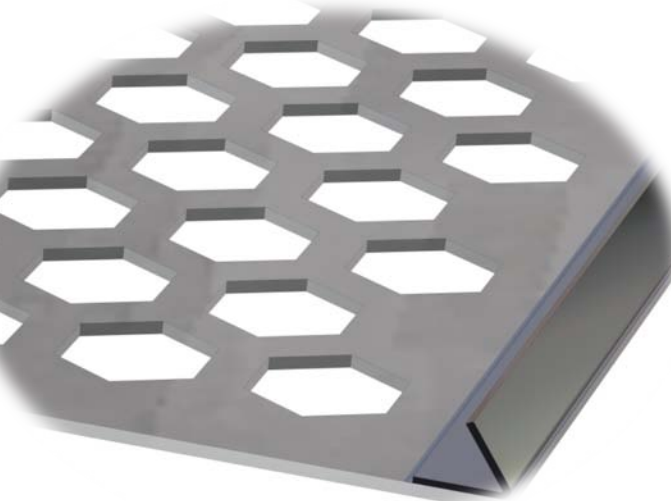


Сито с прямоугольной ячейкой обладает наибольшей площадью просеивания, однако быстрее истирается и склонно к трещинам вследствие ударных нагрузок. Данная конфигурация ячеек позволяет избежать «катания» материала по поверхности сита.



Сито с круглой ячейкой обладает наименьшей площадью просеивания, однако геометрия ячеек способствует более качественному просеиванию и сито дольше держит трение и ударные нагрузки.



Шестиугольная ячейка – результат «консенсуса» между достоинствами и недостатками круглой и прямоугольной ячеек.